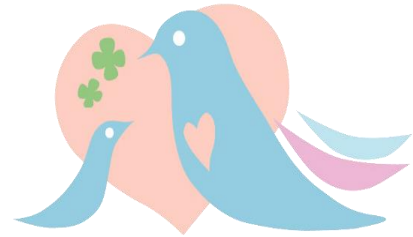


子どものタイプと接し方

～ボクたちワタシたちの心をわかってほしいな～

子育てや子どもたちと接していく中で、「この子にはどう接すればいいのか分からない」「この子は何を考えているのか全然分からない」「どうして言うことを聞かないんだろう」など子どもを理解できず、悩むことは多いものです。大人同様、子どもたちも感じ方、考え方、行動や反応のパターンは様々です。この講座では、人格特徴パターンを6つのタイプに分類した心理学「人格適応論」をベースに、自分のタイプ、子どものタイプを理解し、その子にあった接し方を学ぶことができます。そして、子どもと一緒に笑顔が増え、より心地よい親子関係をつくっていきましょう。

- 概要： 全8回、1回90分授業
- 場所： NPO法人心からだサポート協会カウンセリングルーム
(福井市和田東2丁目1711番HASビル201)
- 期間： 2020年1月～2020年12月
- 参加費： 各回 1,000円 (資料代込み)
- 講師： NPO法人心からだサポート協会サポーター



< 申込み・お問い合わせ >
 メール: info@cocorokarada-support-association.org
 TEL: 090-5517-5706 (三浦)

< カリキュラム >

| | 日時 | 内容 |
|-----|------------------------|--|
| 第1回 | 2020年1月5日(日) 10時30分 | 自分のタイプ、子どものタイプ 質問紙とカードを用いて、性格特徴パターンの6つタイプのうち、と自分のタイプと子どものタイプを知る |
| 第2回 | 2月16日(日) 10時30分 | 各タイプの性格特徴 6つのタイプの人性格特徴を学ぶ。そして、自分と子どもの特徴を知り、違いを見つけ理解する |
| 第3回 | 7月19日(日) 10時30分 | 各タイプの好み 各タイプの好みや世界と関わっていくときの考え方・感じ方・行動について学ぶ。 |
| 第4回 | 8月2日(日) 10時30分 | 各タイプの親への反応と親へのイメージ 子どもたちが親のことをどのように捉えて反応しているかについて学ぶ |
| 第5回 | 9月27日(日) 10時30分 | 各タイプの表にでない感情 大人も子どものそれぞれ個々に苦手な感情や感じたくない感情があります。そういった感情は無意識に感じないようにしたり、我慢したりしてしまいます。それが続くとならざるにストレスとなり不適切な反応を示すようになります。子どもがどのような感情が苦手なのか、我慢しているのかを学び、適切な子どもへのストレス時のサポート方法について学ぶ |
| 第6回 | 10月18日(日) 10時30分 | 各タイプにおける子どもと接する際の落とし穴 各タイプにおける子どもと接する際の落とし穴を学び、普段の子どもへの接し方でうまくいかない事例をもとに、なぜうまくいかないかを理解する |
| 第7回 | 11月8日(日) 10時30分 | 各タイプにおける子どもへの好ましい接し方 これまでに学んだことを活かして各タイプへの好ましい接し方を学ぶ |
| 第8回 | 12月6日(日) 10時30分 | 各タイプの勉強のサポート 各タイプの特長を活かし、子どもの勉強へのやる気アップや子どもが理解しやすいような勉強へのサポートについて学ぶ |