

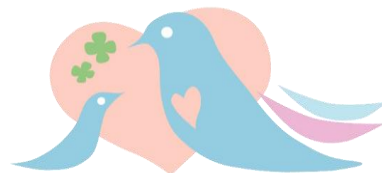
# 子どものタイプと接し方

## ～ボクたちワタシたちの気持ちをわかってほしいな～

子育てや子どもたちと接していく中で、「この子にはどう接すればいいのかわからない」「この子は何を考えているのか全然わからない」「どうして言うことを聞かないんだろう」など子どもを理解できず、悩むことは多いものです。大人同様、子どもたちも感じ方、考え方、行動や反応のパターンは様々です。

この講座では、人格特徴パターンを6つのタイプに分類した心理学「人格適応論」をベースに、自分のタイプ、子どものタイプを理解し、その子にあった接し方を学ぶことができます。そして、子どもと一緒に笑顔が増え、より心地よい親子関係をつくっていきましょう。

- 概要: 全8回、1回90分授業
- 場所: NP0法人心からだサポート協会カウンセリングルーム  
(福井市和田東2丁目1711番HASビル201※メンタルサポート福井カウンセリングルーム内)
- 期間: 2019年5月～2019年12月
- 参加費: 各回 1,000円(資料代込み)
- 講師: NP0法人心からだサポート協会サポーター



お子様連れ  
OKです!

### < 申込み・お問い合わせ >

メール: [info@cocorokarada-support-association.org](mailto:info@cocorokarada-support-association.org)  
TEL: 090-5517-5706 (三浦)

## < カリキュラム >

	日時	講師	内容
第1回	5月19日(日) 10:30	林	自分のタイプ、子どものタイプ 質問紙とカードを用いて、性格特徴パターンの6つタイプのうち、と自分のタイプと子どものタイプを知る
第2回	6月16日(日) 10:30	築川	各タイプの性格特徴 6つのタイプの人性格特徴を学ぶ。そして、自分と子どもの特徴を知り、違いを見つけ理解する
第3回	7月7日(日) 10:30	舘	各タイプの好み 各タイプの好みや世界と関わっていくときの考え方・感じ方・行動について学ぶ。
第4回	8月18日(日) 10:30	築川	各タイプの親への反応と親へのイメージ 子どもたちが親のことをどのように捉えて反応しているかについて学ぶ。
第5回	9月8日(日) 10:30	林	各タイプの表にでない感情 大人も子どものそれぞれ個々に苦手な感情や感じたくない感情があります。そういった感情は無意識に感じないようにしたり、我慢したりしてしまいます。それが続くと知らず知らずストレスとなり不適切な反応を示すようになります。子どもがどのような感情が苦手なのか、我慢しているのかを学び、適切な子どもへのストレス時のサポート方法について学びます。
第6回	10月6日(日) 10:30	林	各タイプにおける子どもと接する際の落とし穴 各タイプにおける子どもと接する際の落とし穴を学び、普段の子どもへの接し方でうまくいかない事例をもとに、なぜうまくいかないかを理解する
第7回	11月17日(日) 10:30	林	各タイプにおける子どもへの好ましい接し方 これまでに学んだことを活かして各タイプへの好ましい接し方を学びます。
第8回	12月8日(日) 10:30	林	各タイプの勉強のサポート 各タイプの特長を活かし、子どもの勉強へのやる気アップや子どもが理解しやすいような勉強へのサポートについて学びます。